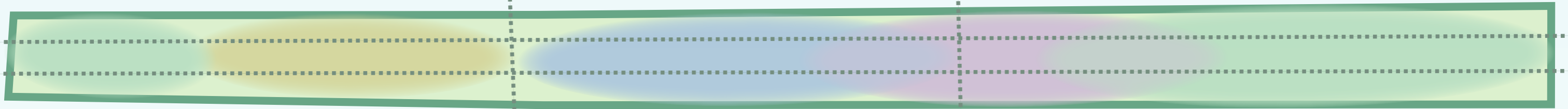


Square Jean Aicard,



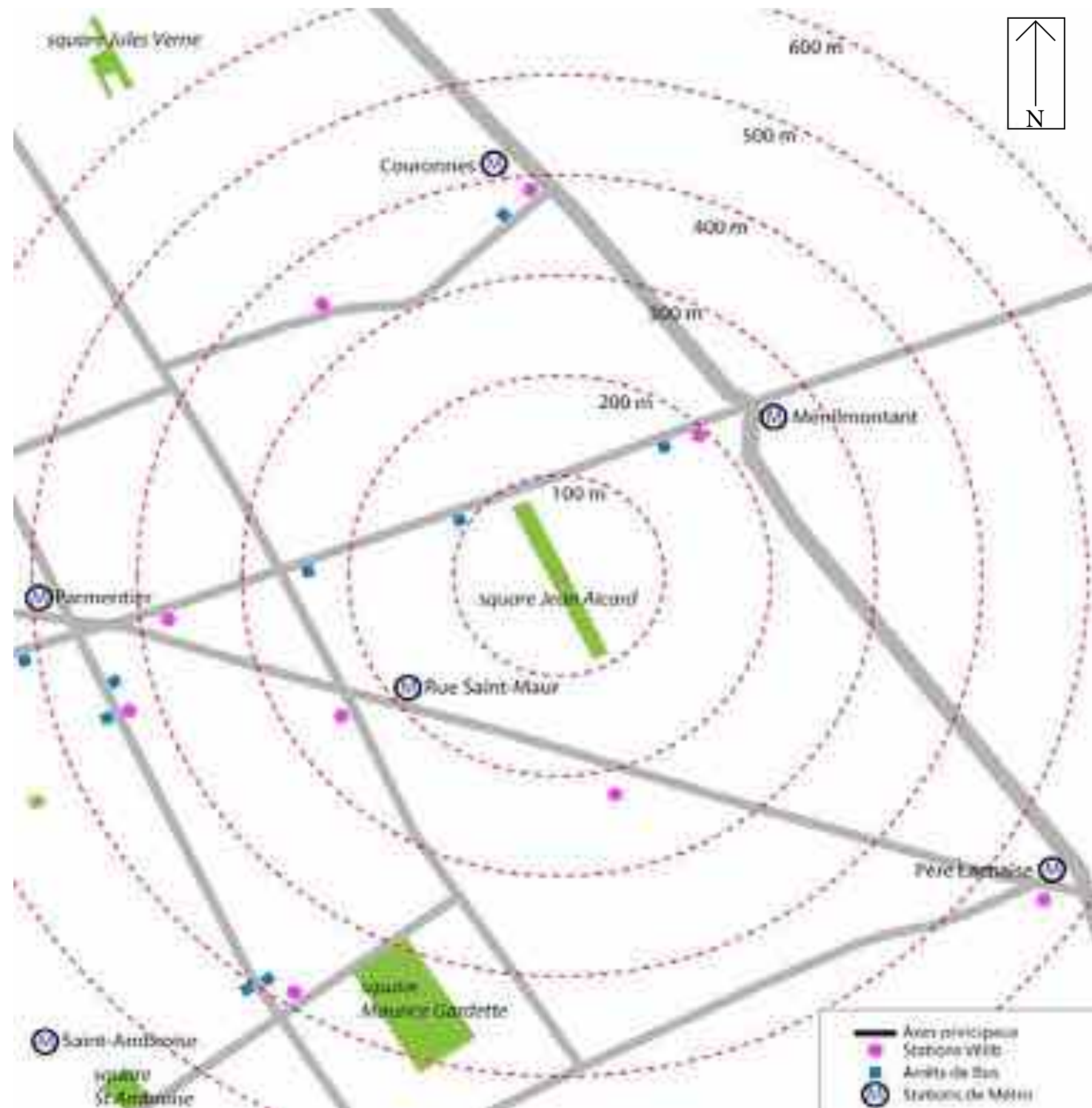
le square fait vivre (ensemble) !



Projet présenté par le
**Collectif des habitants
du quartier**

et les acteurs locaux :
**Centre Paris Anim'
Bamavibe
Théâtre du Chaudron
EDL 11**

Février 2017

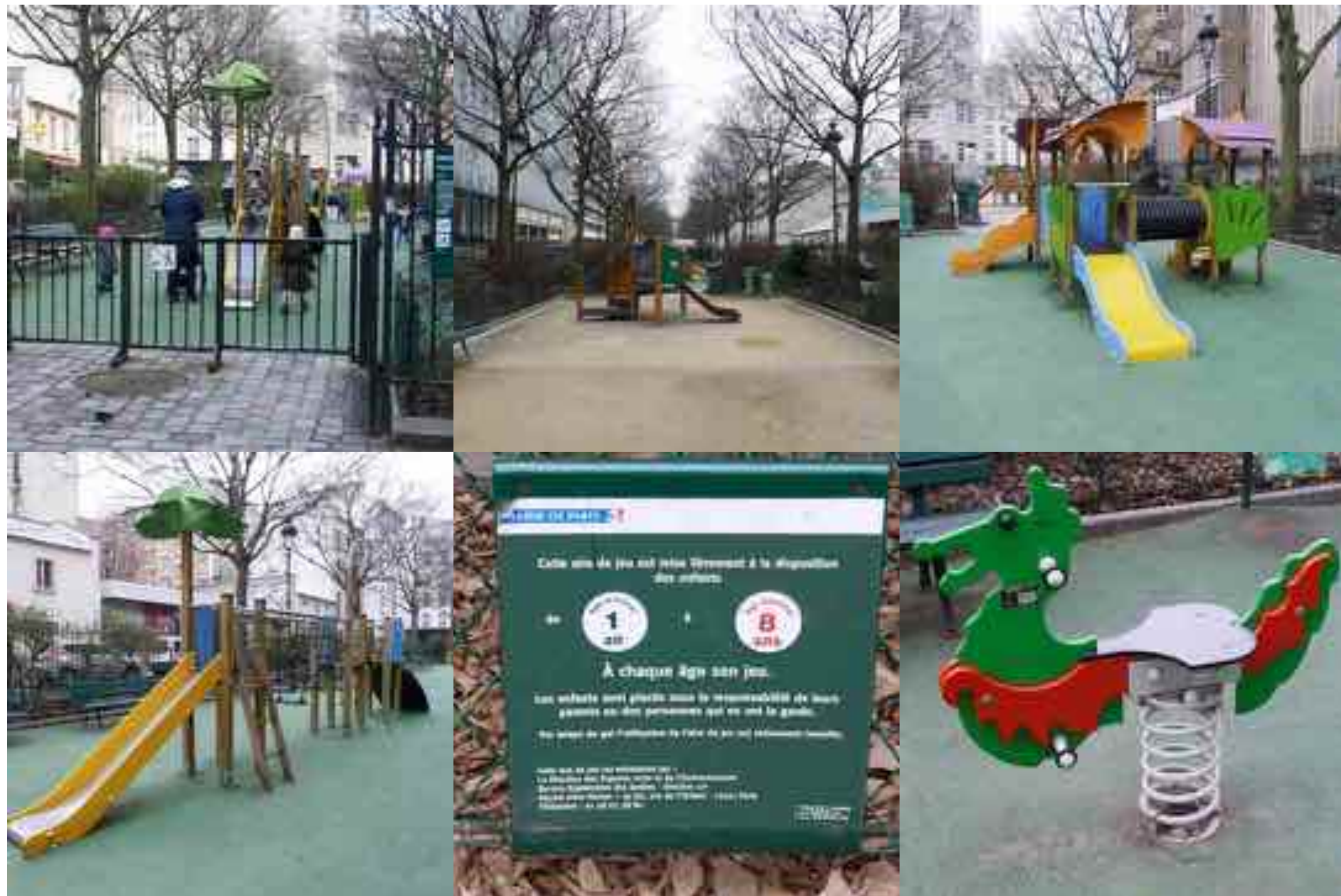




Vue depuis la rue Bluet et le passage de Ménilmontant



Entrée pavée au niveau du passage de Ménilmontant



Le premier espace est dédié aux jeux pour enfants de 1 à 8 ans.



Une placette minérale coupée par une voie entre l'aire de jeux et l'aire de repos.



Le second espace est une aire de repos, équipé de jardinières partagées, de bancs et d'une table de ping-pong.



Une placette minérale sépare l'aire du repos du boulo-drome.



Le troisième espace est un boulo-drome.



L'accès au square depuis la rue Oberkampf est depuis longtemps condamné.



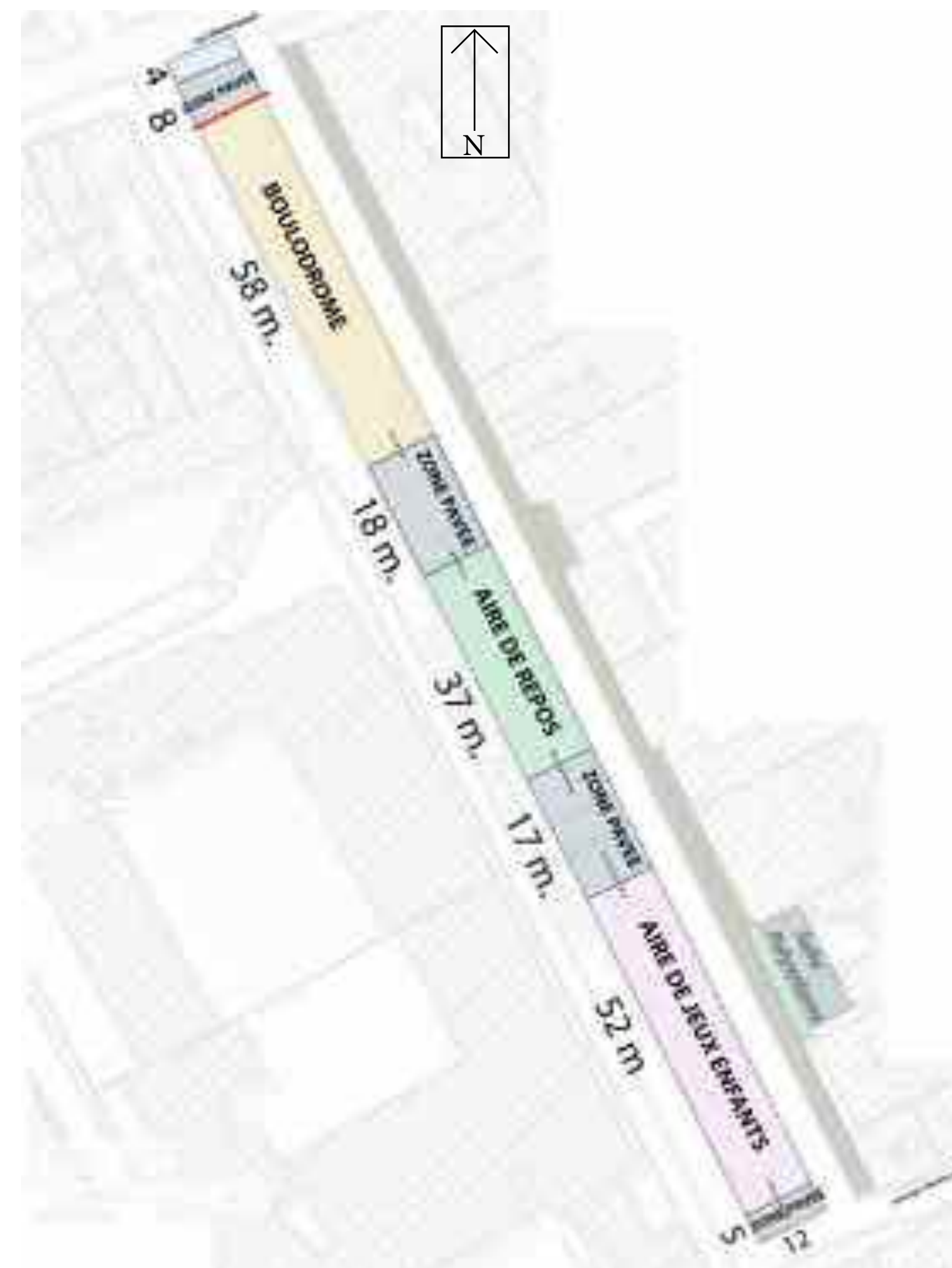
Une placette minérale borde le trottoir de la rue Oberkampf.



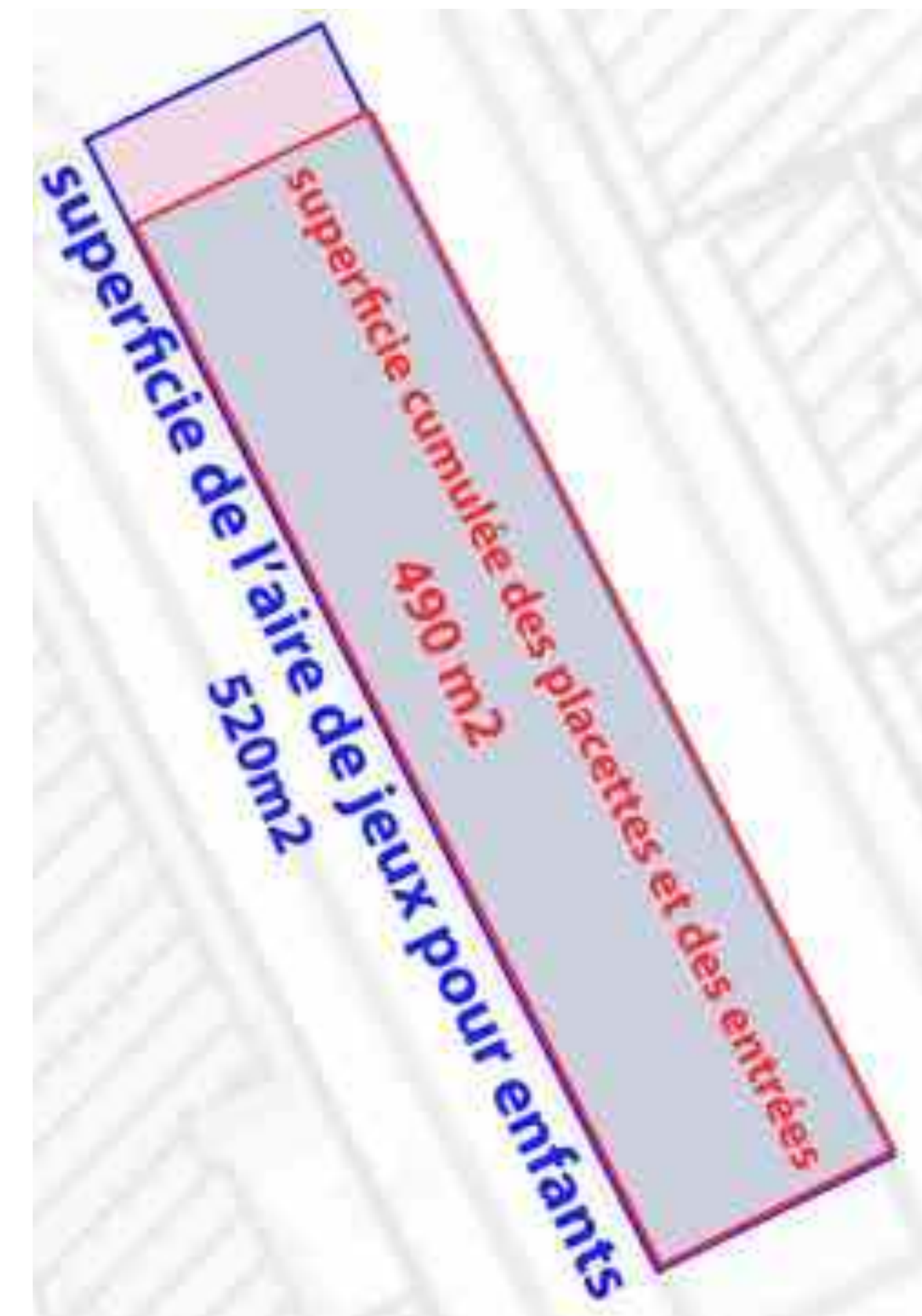
Vue depuis la rue Oberkampf



La rue Oberkampf à hauteur du square Jean Aicard.



plan des différentes zones du square, les accès et les dimensions.

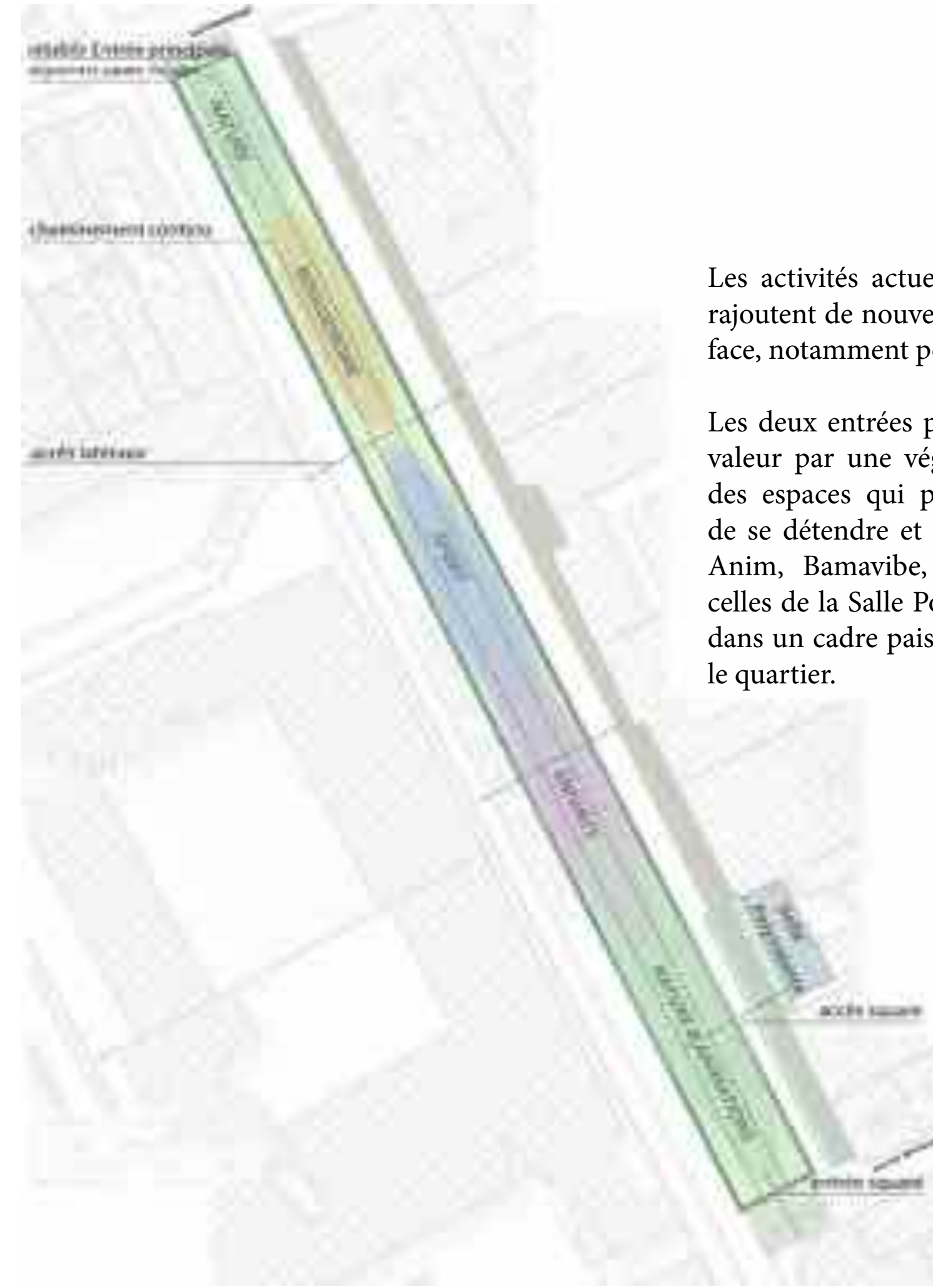


comparaison des superficies des placettes et entrées du square par rapport à la superficie de l'aire de jeux pour enfants.



Plan du projet :
la fin de la segmentation actuelle et une continuité traduite par un cheminement depuis la rue Oberkampf jusqu'au passage de Ménilmontant.

Des accès latéraux permettent d'y entrer depuis l'avenue Jean Aicard et notamment depuis la salle polyvalente.



Les activités actuelles sont conservées. S'y rajoutent de nouvelles grâce au gain de surface, notamment pour les adolescent(e)s.

Les deux entrées principales sont mises en valeur par une végétation abondante dans des espaces qui permettent aux habitants de se détendre et aux associations (Centre Anim, Bamavibe, Théâtre du Chaudron, celles de la Salle Polyvalente...) de proposer dans un cadre paisible des animations pour le quartier.



*Square Jean Aicard,
le square fait vivre (ensemble) !*

ESTIMATION DU BUDGET

Travaux (travaux préparatoires, terrassements, sols...) : 300 - 350 000 €

Aménagement (mobilier, clôtures, plantations...) : 300 - 350 000 €

TOTAL : 600 - 700 000 €